

# **Jak připravit podklady pro digitální citylight -digiCLV**

**Digitální citylight –digiCLV- jsou LCD obrazovky s FULLHD vysokým rozlišením obrazu. Instalovány budou na výšku. Obrazový rozměr činí (š x v): 1080 x 1920 pix.**

Grafiku připravujte vertikálně, ale uložte ji horizontálně, obraz pootočený o 90° po směru hodinových ručiček – viz obrázek níže. Systém si ji při zobrazení otočí.

Termín předání podkladů je max. 3 prac.dny před začátkem kampaně.

## **Možné formáty dodání podkladů:**

### **Photo:**

format: PNG, TIFF, TAG, JPG, bez komprese  
resolution: 1080 x 1920 pixels (vertical)

### **Video:**

format: WMV - Windows Media Video 9, MOV (kodek H264)  
obrázková sekvence: PNG, TIFF, TGA, JPEG (ve 100% kvalitě)  
frame rate: 25  
resolution: 1080 x 1920 pixels (vertical)  
progressive scan  
pixel aspect ratio: 1,0000 (Square)  
Bit rate: 16 M  
Audio: None  
Total time: 6 sec

Na začátek a konec videa dejte dvě zcela černá políčka. Tato políčka budou nad rámec Vašich 6ti sekund videa. V samotném videu pak prolněte Vaší grafiku na začátku a konci vždy 3 políčka z černé barvy.

Tedy sekvence bude vypadat následovně:

2 černá políčka, 150 políček Vaše grafika (z toho první tři políčka jsou prolnutí z černé a poslední 3 políčka jsou prolnutí do černé), 2 černá políčka.

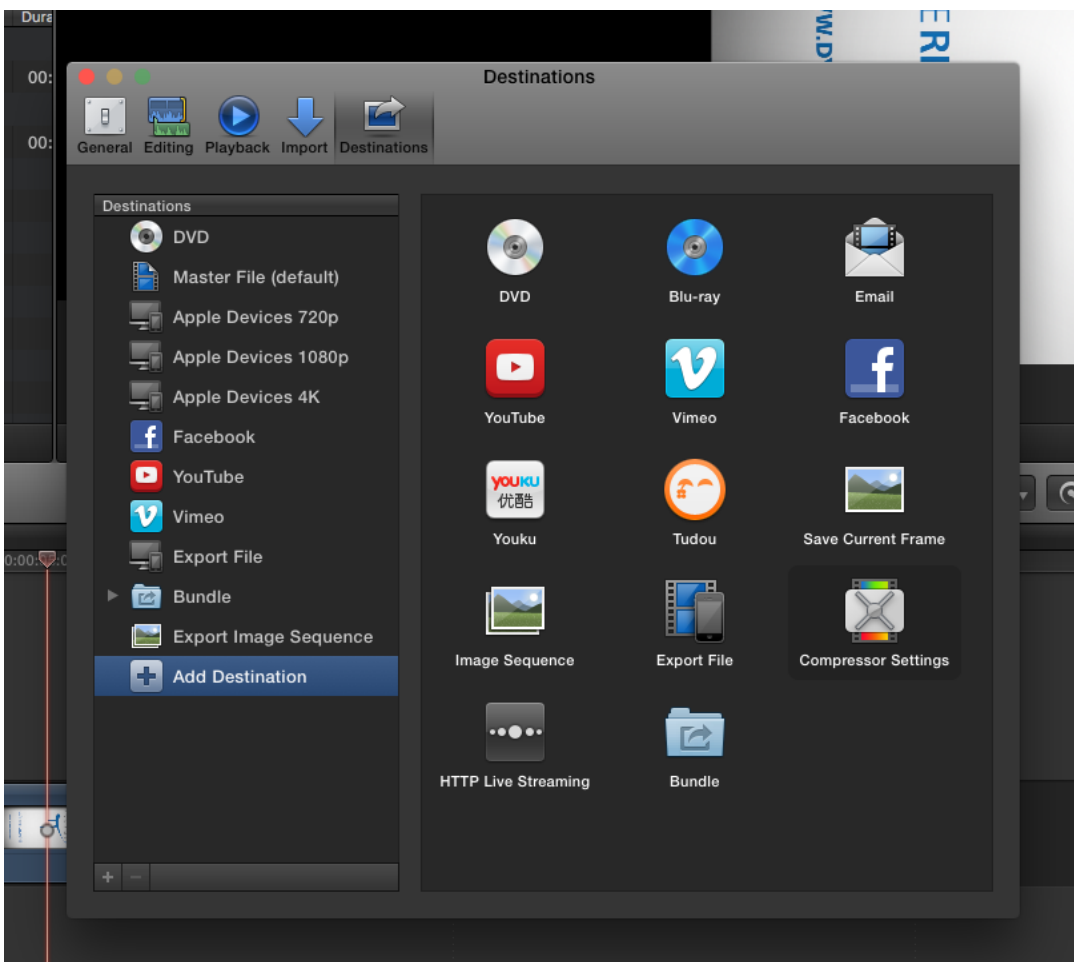
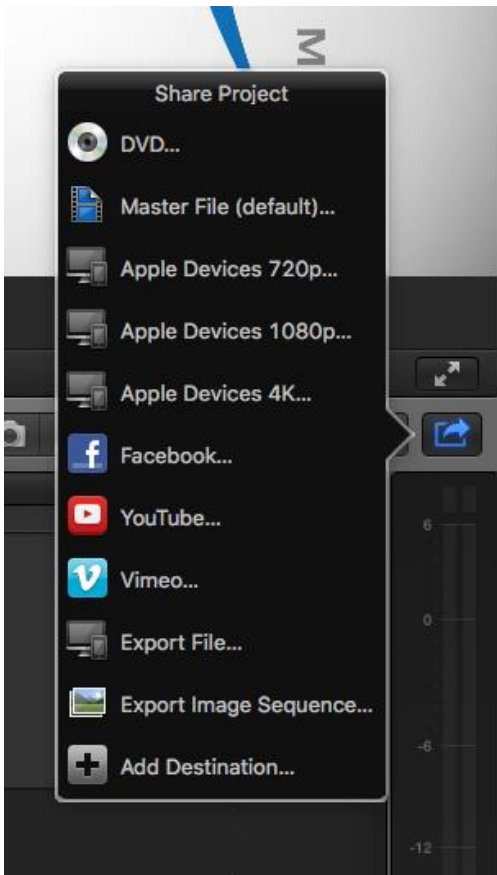
Celkem 154 políček, z toho je 150 políček Vaše grafika. (25 políček za sekundu krát 6 sec = 150 políček)

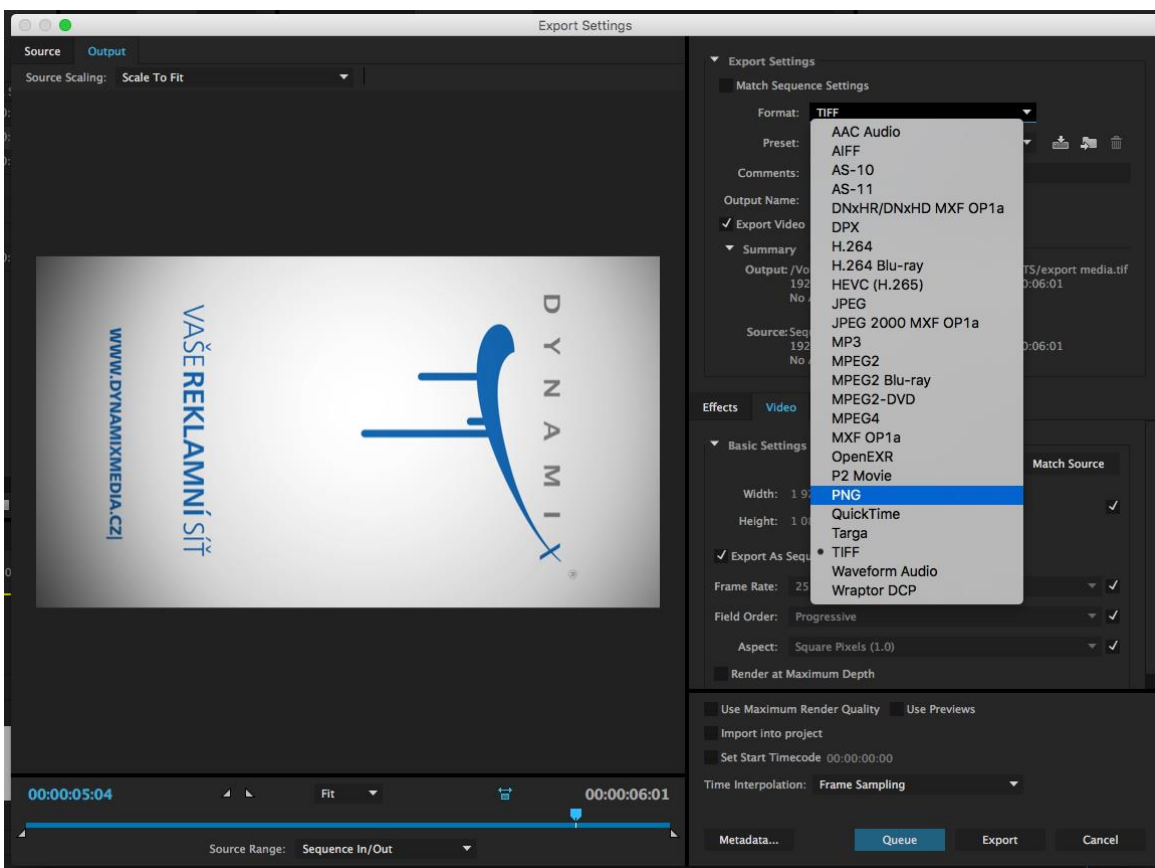
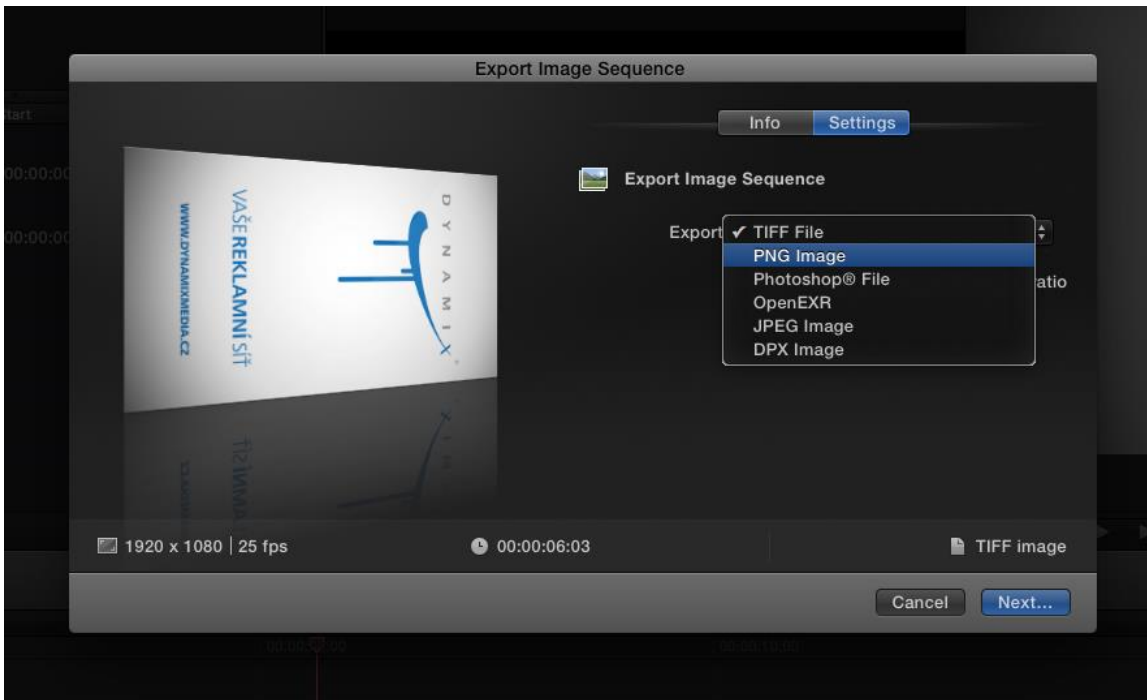
## **Popis postupu exportu z programu Apple Final Cut Pro X:**

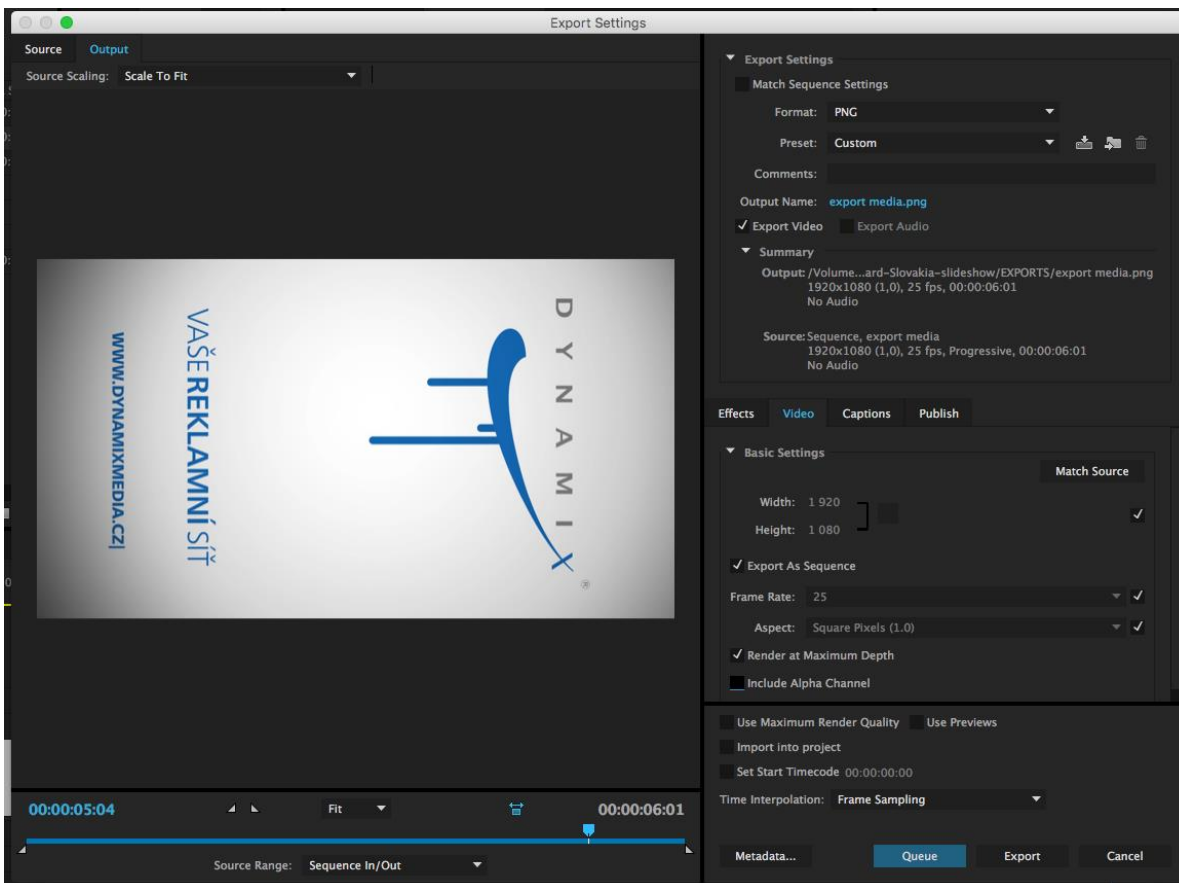
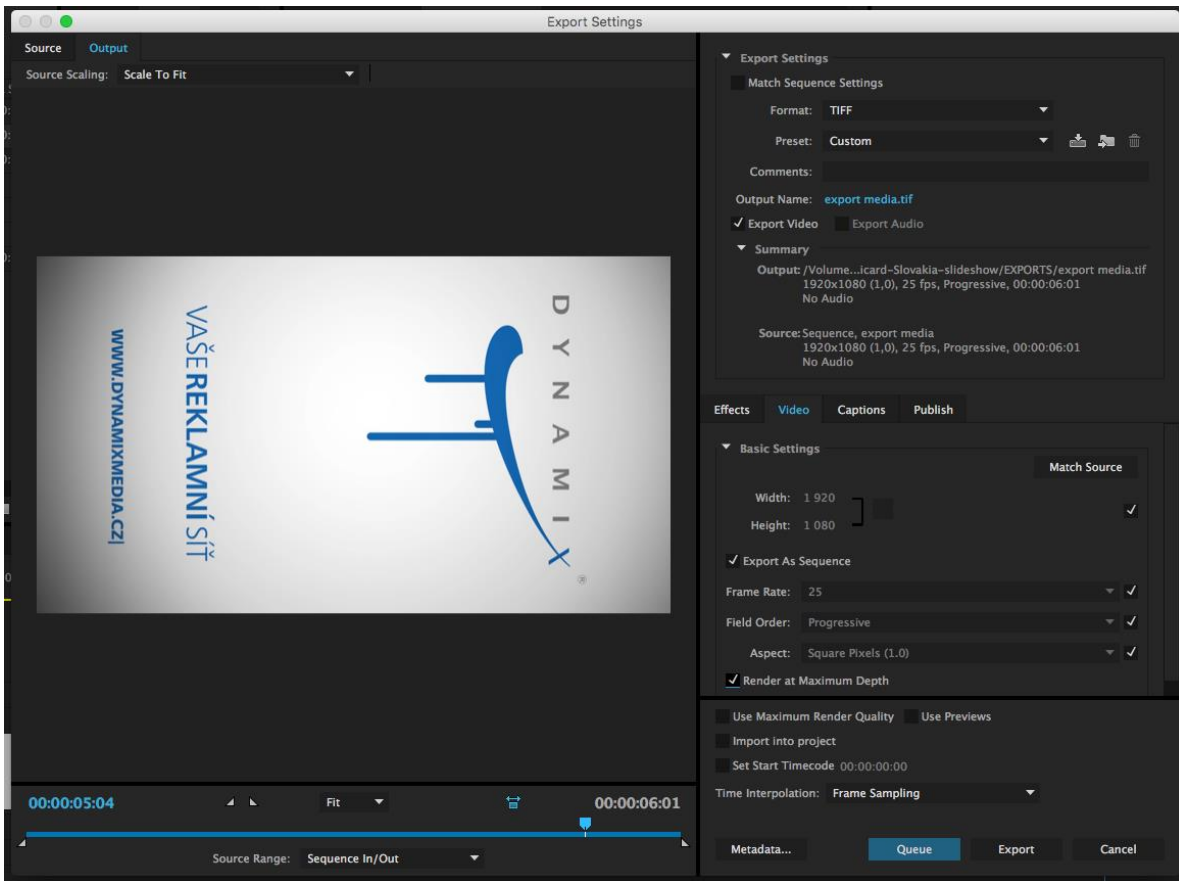
Pro export videa zvolte Share Project a z nabídky pak „Export Image Sequence...” (obr. 1). V případě, že se tato volba nezobrazuje, přidáte ji volbou "Add destination..." dole v nabídce (obr. 2). Potom zvolte TIFF nebo PNG (obr. 3) sekvenci obrázků a video vyexportujte.

## **Popis postupu exportu z programu pro Adobe Premiere CC:**

Před exportem si označte na časové ose oblast určenou pro export (klávesy I, O) a potom vyvolejte nabídku pro export (cmd + M). Zde vyberte formát TIFF nebo PNG (obr. 1) a zkontrolujte, zda máte zaškrtnuté volby „Export As Sequence“ a „Render at Maximum Depth“ (obr. 2 pro TIFF a obr. 3 pro PNG) a video vyexportujte.







Grafiku připravujte vertikálně, ale uložte ve formátu na ležato, obraz pootočený o 90° po směru hodinových ručiček – viz obrázek výše.

### **Rekapitulace:**

Resolution: 1920x1080

Bit rate: 10-16M

Pixel aspect ratio: 1,0 (square)

Frame rate: 25, progressive scan

Formáty: WMV, MOV (kodek H264), obrázková sekvence: PNG, TIFF, TGA, JPEG (ve 100% kvalitě)

Ukázky spotů a grafiky najdete na <http://www.dynamixmedia.cz/reference>

Podklady do 20MB můžete poslat emailem na [vanek@dynamixmedia.cz](mailto:vanek@dynamixmedia.cz) bude-li výsledný soubor větší, prosím přes ftp server.

Libor Vaněk  
Dynamix media s.r.o.  
Jinonická 80  
158 00 Praha 5  
Tel.603 469 036

