

# Jak przygotować dokumentację bazową dla cyfrowego citylight - digiCLV

**Cyfrowy citylight –digiCLV- to ekrany plazmowe o dużej rozdzielczości obrazu. Instalowane będą w układzie pionowym. Wymiary obrazu to (sz x w): 1080 x 1920 pikseli.**

Grafikę należy przygotować w ustawieniu pionowym, ale zapisać należy poziomo, obraz obrócony o 90° zgodnie z ruchem wskazówek zegara – patrz ilustracja poniżej. System przy wyświetleniu dokona obrócenia.

Termin przekazania dokumentacji bazowej wynosi maks. 3 dni robocze przed rozpoczęciem kampanii.

## **Dopuszczalne formaty dostarczonej dokumentacji bazowej:**

### **Photo:**

format: JPEG, PNG, TIFF, bez kompresji  
resolution: 1080 x 1920 pixels (vertical)

### **Video:**

format: WMV - Windows Media Video 9 lub  
sekwencja obrazu: PNG, TIFF, JPEG (w 100% jakości)

frame rate: 25

resolution: 1080 x 1920 pixels (vertical)

progressive scan

pixel aspect ratio: 1,0000 (Square)

Bit rate: 16 M

Audio: None

Total time: 6 sec

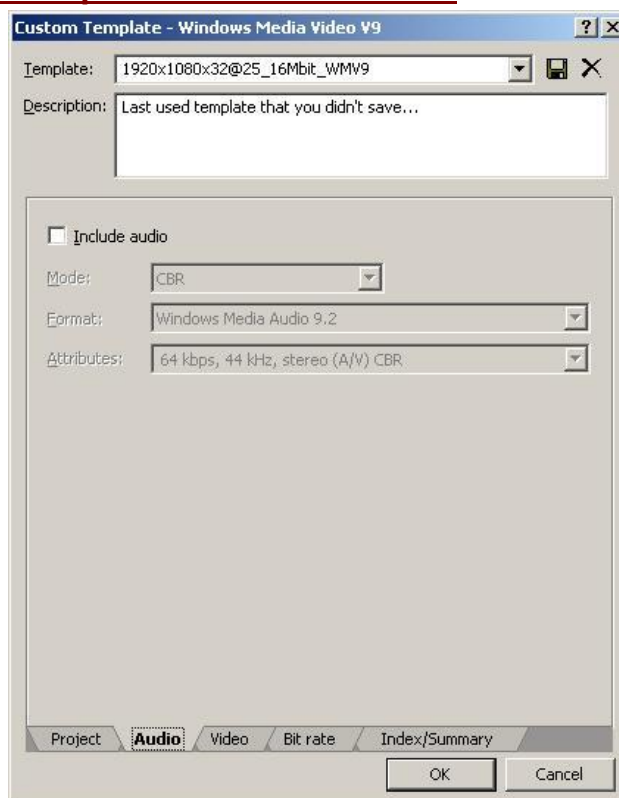
Na początku i końcu wideo umieścić dwa zupełnie czarne kadry. Kadry te nie będą wliczane do 6-ściu sekund wideo. W samym filmie wideo wprowadzić grafikę, na początku i na końcu zawsze 3 kadry koloru czarnego.

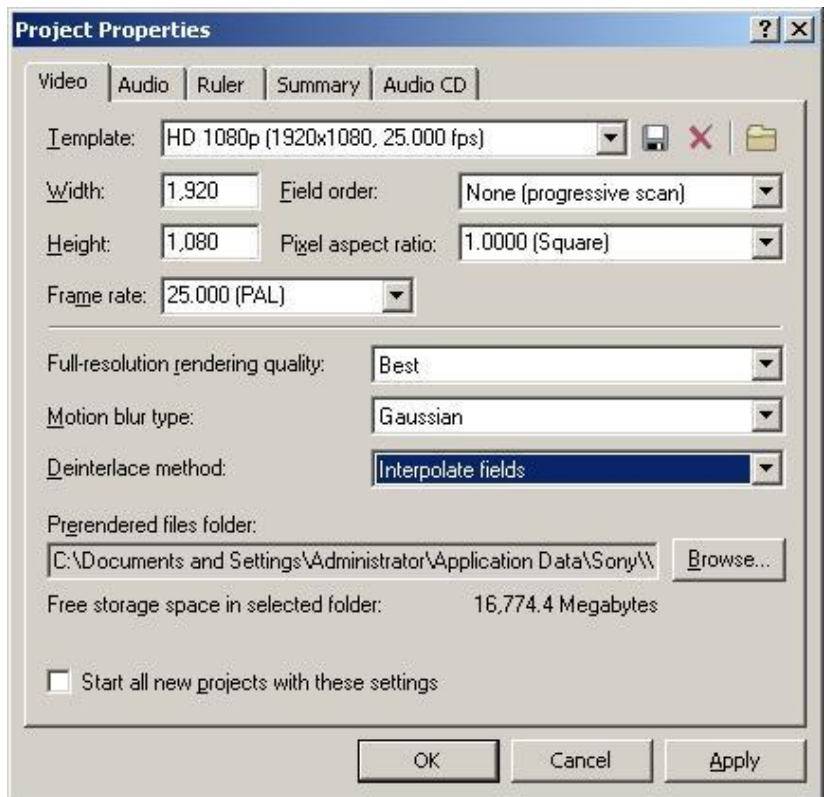
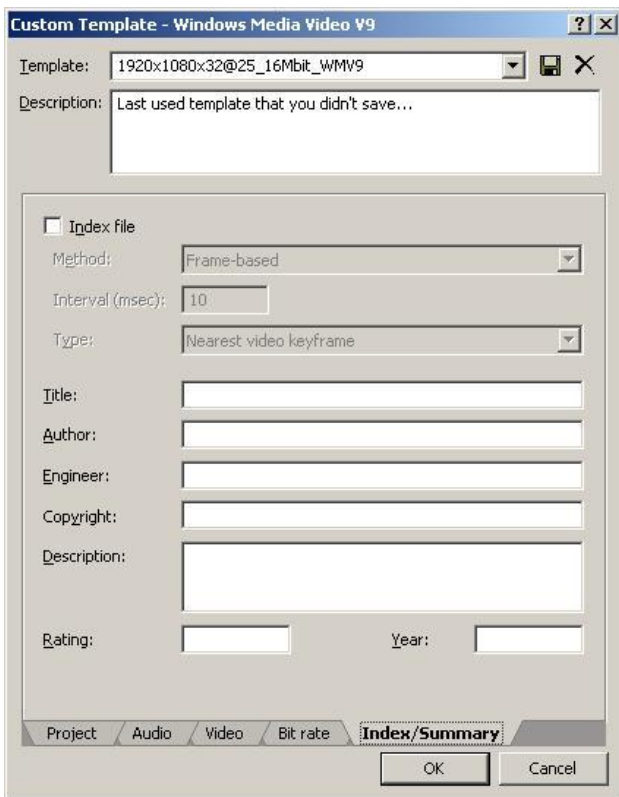
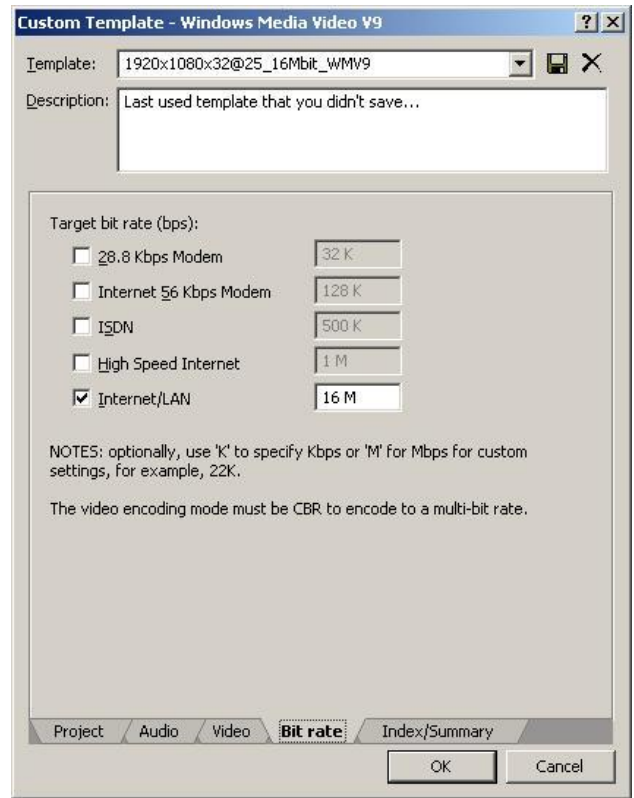
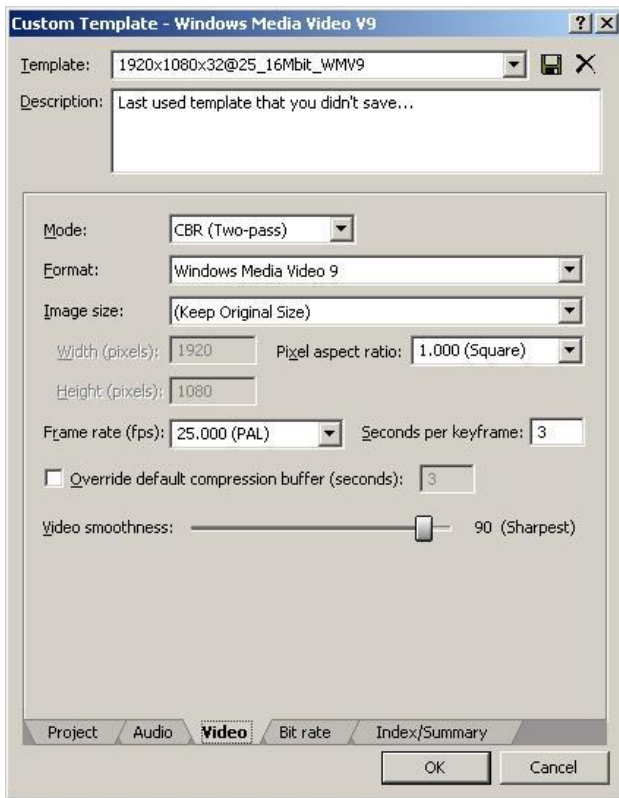
A więc sekwencja będzie wyglądać następująco:

2 kadry czarne, 150 kadrów grafiki (z tego pierwsze trzy kadry są przenikaniem z czarnego i ostatnie 3 kadry są przenikaniem w czarny), 2 czarne kadry.

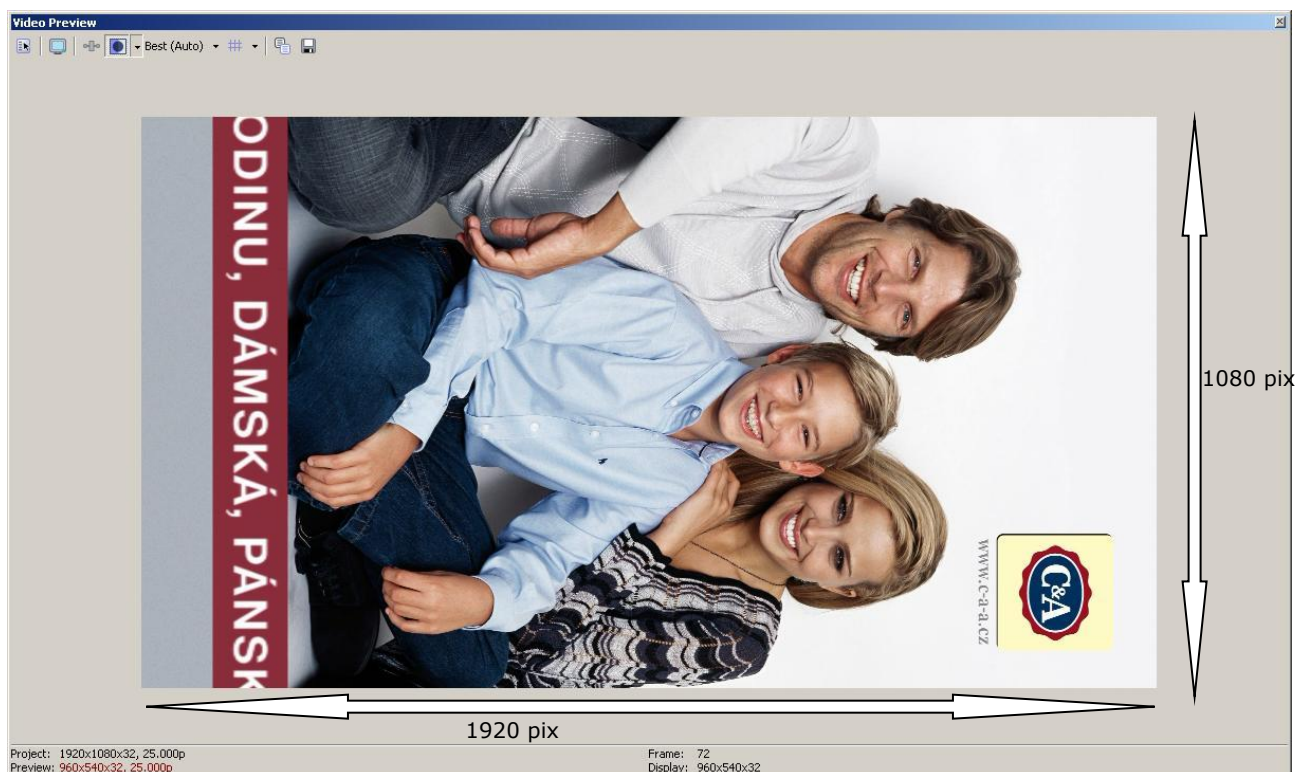
Ogółem 154 kadry, z tego 150 kadrów to grafika. (25 kadrów na sekundę razy 6 sec = 150 kadrów)

## **Należy zwrócić uwagę na prawidłowe ustawienie procesu tworzenia wideo**





Grafikę należy przygotować w układzie pionowym, ale zapisać należy w formacie na leżąco, obraz obrócony o 90° zgodnie z ruchem wskazówek zegara – patrz ilustracja.



### **Podsumowanie:**

Resolution: 1920x1080

Bit rate: 10-16M

Pixel aspect ratio: 1,0 (square)

Frame rate: 25, progressive scan

Formaty: WMV, sekwencja obrazów PNG, TIFF, JPEG (w 100% jakości)

Przykłady spotów i grafiki znajdziesz na <http://www.dynamixmedia.cz/reference>

Dokumentację bazową o wielkości do 20 MB można wysłać jako załącznik e-maila na adres: [vanek@dynamixmedia.cz](mailto:vanek@dynamixmedia.cz) jeżeli plik wynikowy jest większy, przez ftp serwer.

Libor Vaněk  
Dynamix media s. r. o.  
ul. Jinonická 80  
158 00 Praga 5  
tel.603 469 036

