

Jak przygotować dokumentację bazową pod cyfrowy citylight -digiCLV

Cyfrowy citylight – digiCLV- to ekrany LCD z FULLHD o dużej rozdzielczości obrazu. Zostaną zainstalowane pionowo. Wymiar obrazu to (sz x w): 1080 x 1920 pikseli.

Grafikę należy przygotować w ustawieniu pionowym, ale zapisać należy poziomo, obraz obrócony o 90° zgodnie z ruchem wskazówek zegara – patrz ilustracja poniżej. System przy wyświetleniu dokona obrócenia.

Termin przekazania dokumentacji bazowej wynosi maks. 3 dni robocze przed rozpoczęciem kampanii.

Dopuszczalne formaty dostarczonej dokumentacji bazowej:

Photo:

format: PNG, TIFF, TAG, JPG, bez kompresji
resolution: 1080 x 1920 pixels (vertical)

Wideo:

format: WMV - Windows Media Video 9, MOV (kodek H264)
sekwencja obrazu: PNG, TIFF, TGA, JPEG (w 100% jakości)
frame rate: 25
resolution: 1080 x 1920 pixels (vertical)
progressive scan
pixel aspect ratio: 1,0000 (Square)
Bit rate: 16 M
Audio: None
Total time: 6 sec

Na początku i końcu wideo umieścić dwa zupełnie czarne kadry. Kadry te nie będą wliczane do 6-ściu sekund wideo. W samym filmie wideo wprowadzić grafikę, na początku i na końcu zawsze 3 kadry koloru czarnego.

A więc sekwencja będzie wyglądać następująco:

2 kadry czarne, 150 kadrów grafiki (z tego pierwsze trzy kadry są przenikaniem z czarnego i ostatnie 3 kadry są przenikaniem w czarny), 2 czarne kadry.

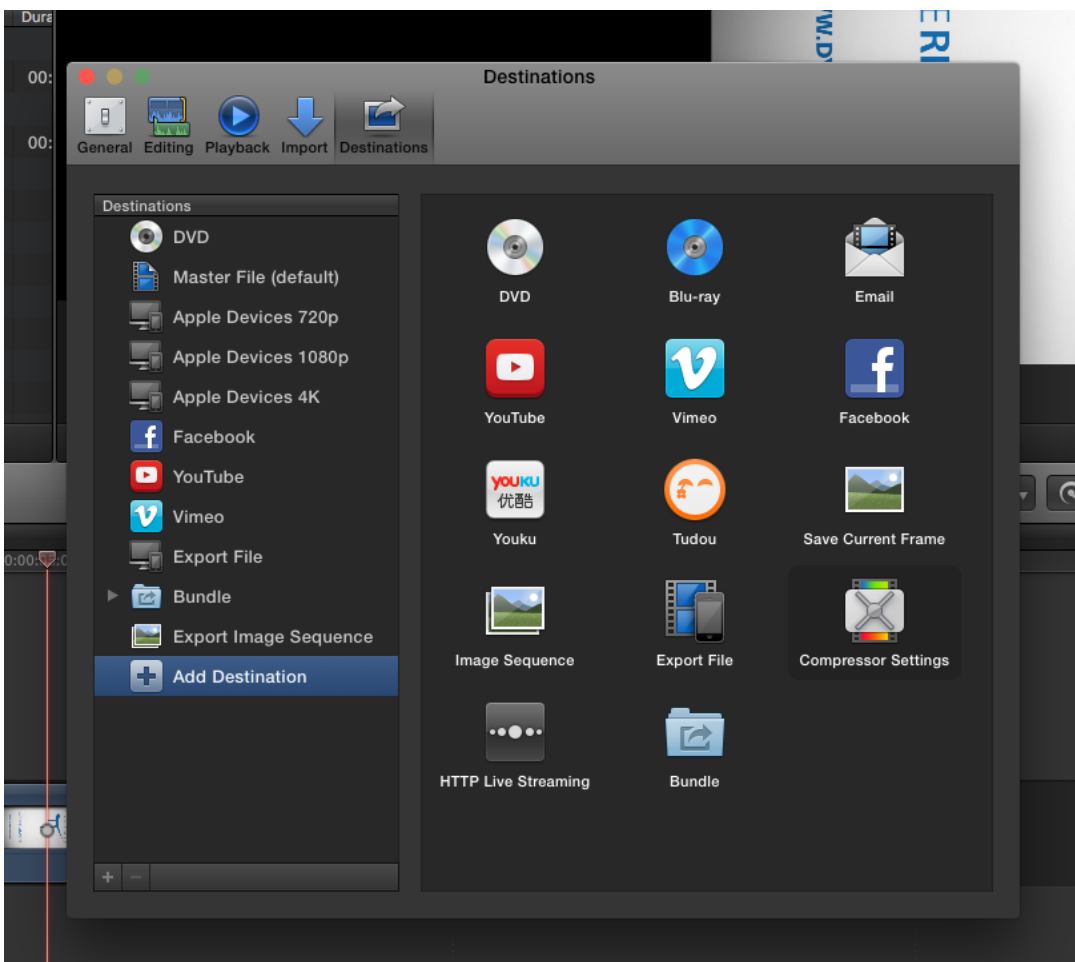
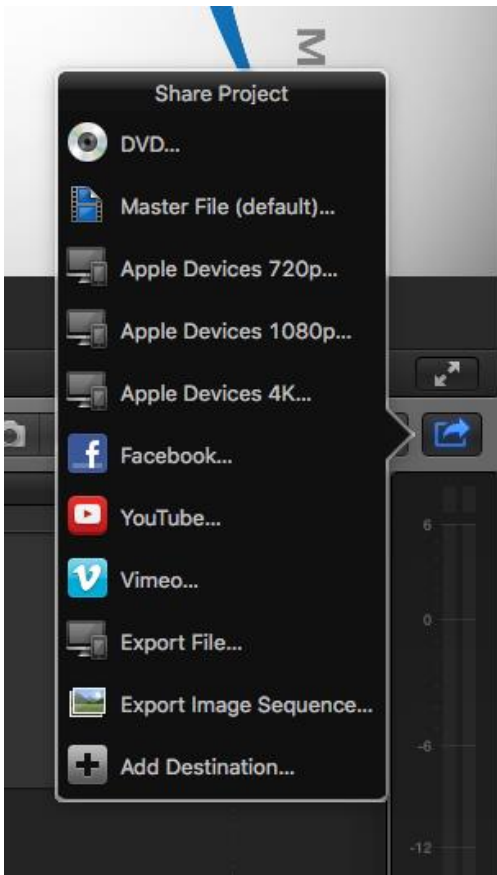
Ogółem 154 kadry, z tego 150 kadrów to grafika. (25 kadrów na sekundę razy 6 sec = 150 kadrów)

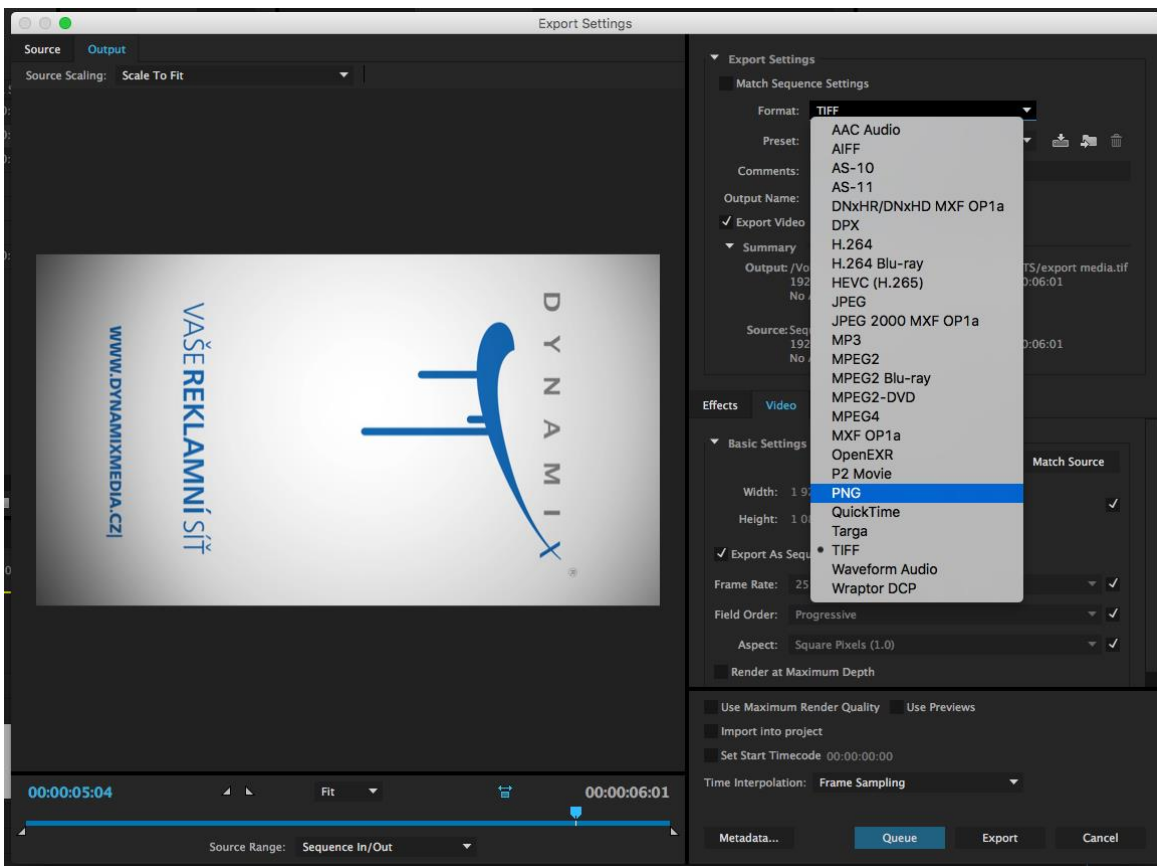
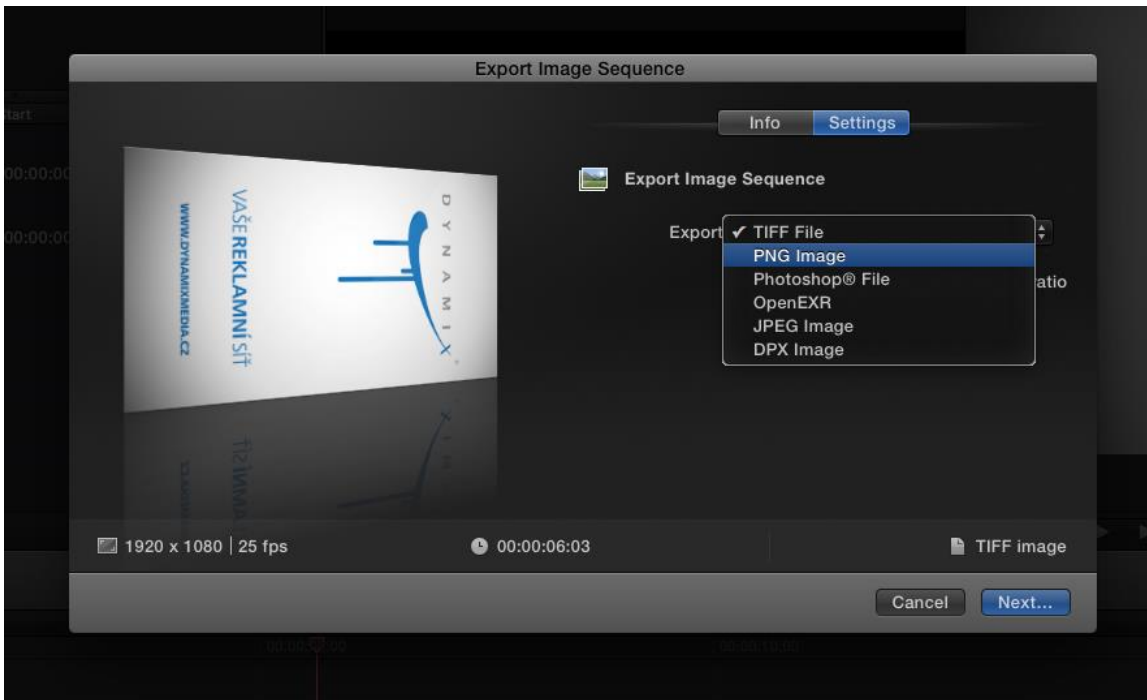
Opis procedury eksportowania z programu Apple Final Cut Pro X:

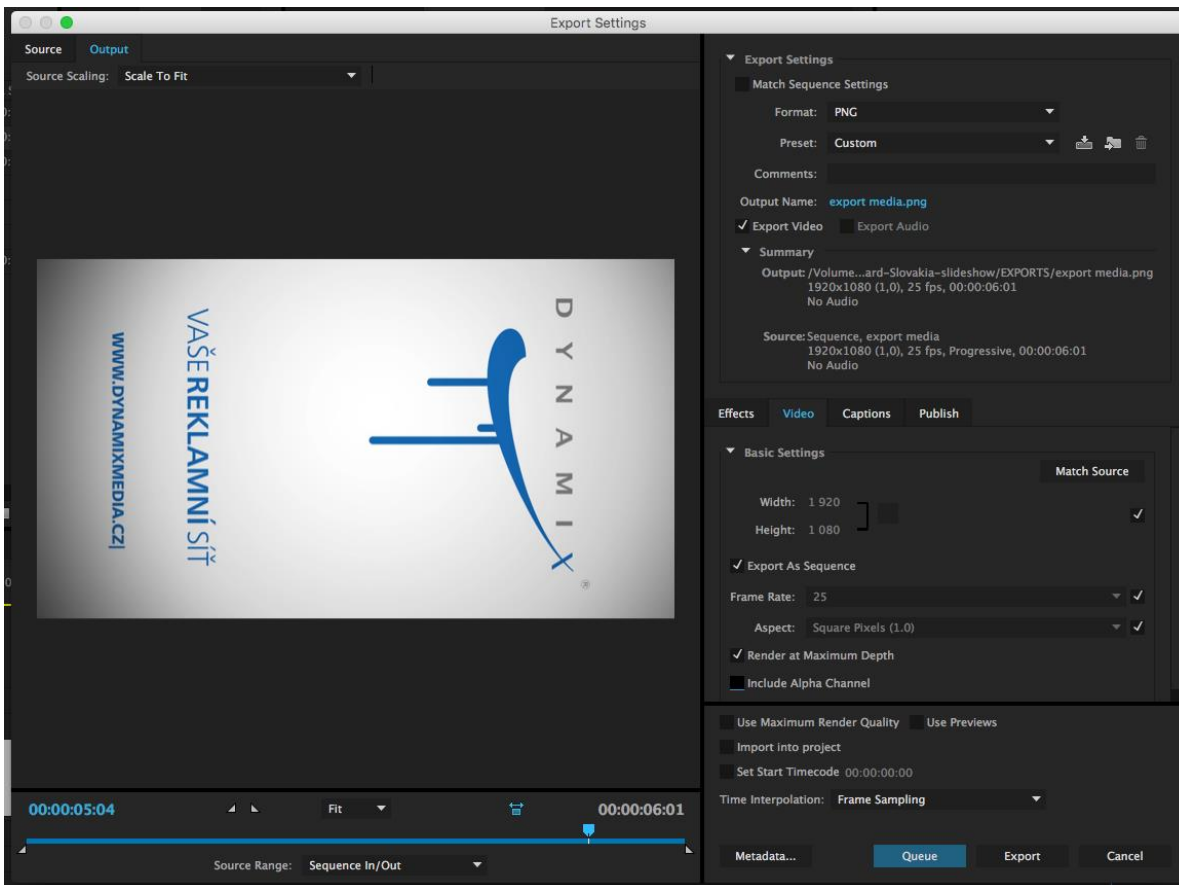
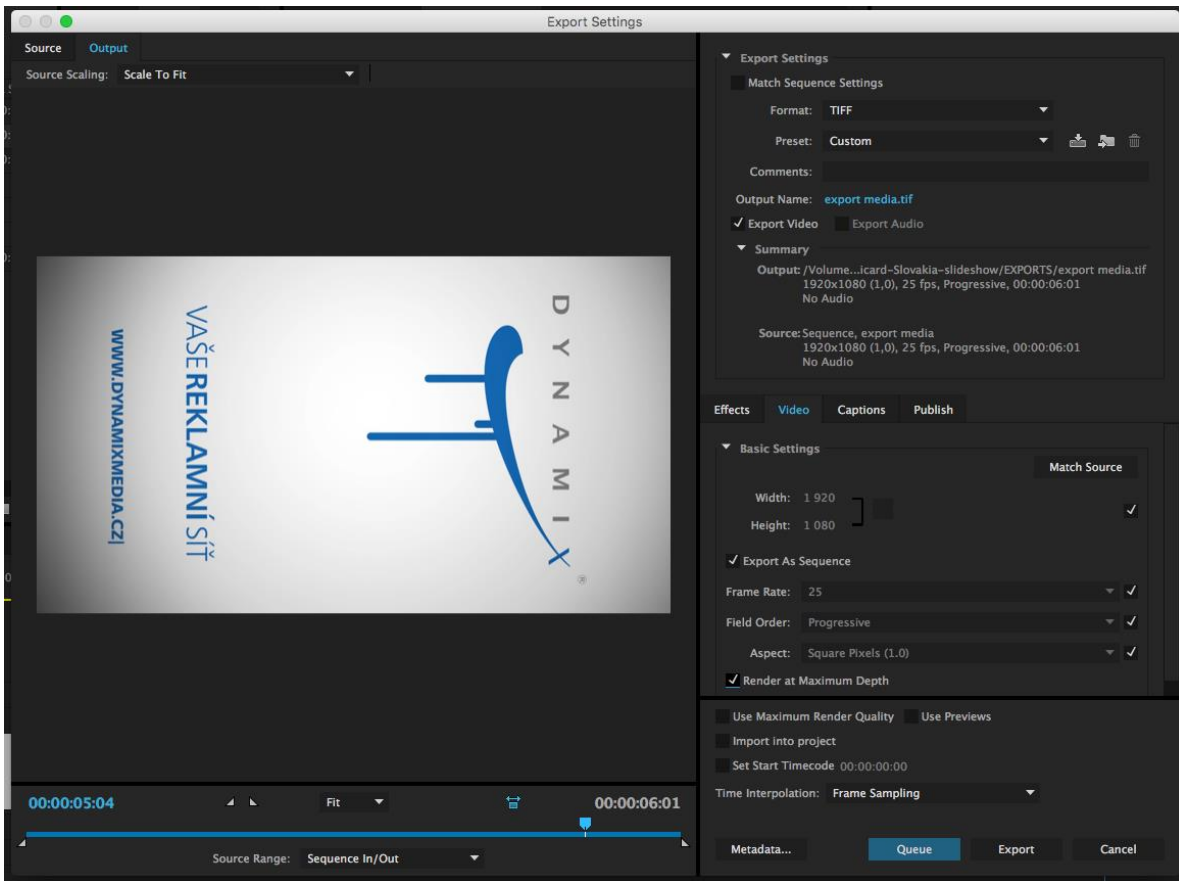
Dla wyeksportowania wideo wybierz Share Project a z menu następnie „Export Image Sequence...” (ilustr. 1). Jeżeli wybór ten nie wyświetla się "Add destination..." na dole menu (ilustr. 2). Następnie wybierz TIFF lub PNG (ilustr. 3) sekwencje obrazów i wideo zostanie wyeksportowane.

Opis procedury eksportowania z programu dla Adobe Premiere CC:

Przed eksportem oznacz na osi czasu obszar przeznaczony do eksportu (klawisze I, O) a następnie otwórz menu dla eksportu (cmd + M). Tu wybierz format TIFF lub PNG (ilustr. 1) i sprawdź czy masz zaznaczone wybory „Export As Sequence” i „Render at Maximum Depth” (ilustr. 2 dla TIFF i ilustr. 3 dla PNG) i wideo wyeksportuj.







Grafikę przygotować w ustawieniu pionowym, ale należy zapisać ją w formacie na leżąco, obraz obrócony o 90° zgodnie z ruchem wskazówek zegara – patrz ilustracja powyżej.

Podsumowanie:

Resolution: 1920x1080

Bit rate: 10-16M

Pixel aspect ratio: 1,0 (square)

Frame rate: 25, progressive scan

Formaty: WMV, MOV (kodek H264), sekwencja obrazu: PNG, TIFF, TGA, JPEG (w 100% jakości)

Przykłady spotów i grafiki znajdziesz na <http://www.dynamixmedia.cz/reference>

Dokumentacje bazową o wielkości do 20MB można wysłać jako załącznik do e-maila na adres: vanek@dynamixmedia.cz , jeżeli wynikowy plik będzie większy, proszę wysłać przez serwer ftp.

Libor Vaněk
Dynamix media s. r. o.
ul. Jinonická 80
158 00 Praga 5
Tel.603 469 036

